

**Le misure previste dal Piano d'Azione  
Nazionale per l'uso sostenibile dei  
prodotti fitosanitari (PAN) per la tutela  
ambientale**

**Elena Anselmetti**

Santhià, 21 marzo 2014



**2002**

La Commissione Europea avvia i lavori sulla

**“La strategia tematica  
per l'uso sostenibile dei  
pesticidi”**

**2006**

La Commissione Europea adotta  
unitamente alla proposta di direttiva

**2009**

La direttiva 2009/128/CE ha lo scopo di colmare il vuoto legislativo per quanto riguarda la fase di utilizzo dei pesticidi a livello comunitario attraverso la creazione di norme minime per l'uso di pesticidi, in modo da ridurre i rischi per la salute umana e per l'ambiente derivanti dall'uso dei pesticidi

**2014**

Per il momento, la Commissione ha proposto di limitare il campo di applicazione della direttiva ai soli prodotti fitosanitari, ma l'intenzione è, appena possibile, di includere i biocidi



**PESTICIDI**

**PRODOTTI  
FITOSANITARI**

**BIOCIDI**



**NORMATIVA EUROPEA**

**AUTORIZZAZIONE**

Registrazione  
Immissione in commercio  
Classificazione  
Etichettatura

**Reg. 1107/2009**

**UTILIZZO**

Quadro comune x  
utilizzo sostenibile

**2009/128/CE**

**MONITORAGGIO**

Ambiente  
**2000/60/CE**

Alimenti  
Sanità

Direzione Ambiente

**NORMATIVA NAZIONALE**

**MONITORAGGIO**

Ambiente

2000/60/CE



**d.lgs. 152/2006**

**Rete monitoraggio  
ambientale regionale  
(ARPA)**

**UTILIZZO**

2009/128/CE



**d.lgs. 150/2012**



**d.m. 22.01.2014**

**Piano d'Azione Nazionale  
per l'uso sostenibile dei  
prodotti fitosanitari  
(PAN)**



**AUTORIZZAZIONE**

*Ministero della Salute*

Direzione Ambiente

## Programma d'Azione per un uso sostenibile

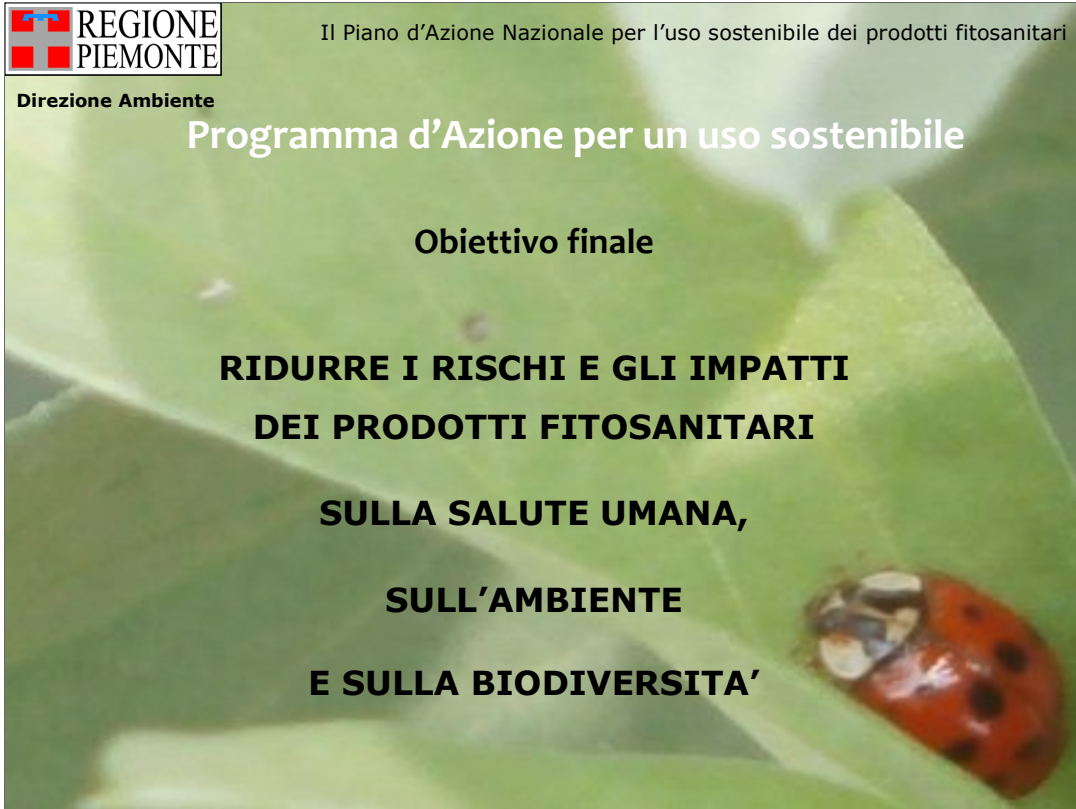
Obiettivo finale

**RIDURRE I RISCHI E GLI IMPATTI  
DEI PRODOTTI FITOSANITARI**

**SULLA SALUTE UMANA,**

**SULL'AMBIENTE**

**E SULLA BIODIVERSITA'**





Direzione Ambiente

Come fare per ridurre il rischio e l'impatto ?

Rischio = pericolo x esposizione

**usare prodotti meno pericolosi**

**ridurre l'esposizione**

**mitigare gli impatti**

**Uso sostenibile**

=

**Uso più efficiente dei prodotti fitosanitari**



**Il Piemonte ha bisogno di uno strumento per ridurre il rischio e gli impatti dei prodotti fitosanitari sull'ambiente e sulla salute umana ?**

**La Regione conosce la situazione ambientale, il territorio, le pressioni**

**Le scelte sulle Misure da attuare saranno quindi operate dalle Regioni**



**La Regione Piemonte ha costituito un apposito  
gruppo di lavoro  
per individuare e condividere le misure più opportune,  
i tempi e le modalità di attuazione**

**Regione: Ambiente, Agricoltura, Sanità  
Province  
Anci  
Asl, ARPA  
Università  
OOPP**

Direzione Ambiente

## Programma d'Azione per un uso sostenibile

(DM 22 gennaio 2014)

- **Formazione – Utilizzatori professionali, distributori e consulenti**
- **Informazione e sensibilizzazione**
- **Controllo delle attrezzature**
- **Irrorazione aerea**
- **Misure specifiche per la tutela dell'ambiente acquatico...**
- **Manipolazione, stoccaggio e trattamento imballaggi e rimanenze**
- **Difesa integrata obbligatoria**
- **Ricerca**

**Misure per la tutela ambientale (...) diversificate  
da definire a seguito della predisposizione di  
appositi documenti tecnici**

Linee guida

Definizione di criteri basati  
sulle caratteristiche dei p.f.

Informazioni su tossicità,  
ecotossicità e destino  
ambientale dei p.f.

Informazione



Formazione



Misure di prevenzione



Limitazioni d'uso



Divieti



Sostituzione



Direzione Ambiente

**Cap A.5 Tutela dell'ambiente.....**



**< 1 anno**  
Su proposta del CTS  
MATTM + MIPPAF > Linee Guida

**Monitoraggio  
ambientale**

**< 1 anno**  
SALUTE +MATTM +  
MIPAAF mettono a  
disposizione le  
informazioni su  
tossicità, ecotossicità e  
destino ambientale dei  
p.f.



**Le Regioni  
individuano  
le misure  
idonee**



**Misure specifiche per l'ambiente acquatico**

< 2 anni

**Le Regioni individuano prescrizioni  
specifiche per la riduzione  
nell'ambiente dei p.f. *classificati  
pericolosi per l'ambiente acquatico***



Direzione Ambiente

**Misure specifiche per la tutela delle acque  
destinate al consumo umano**

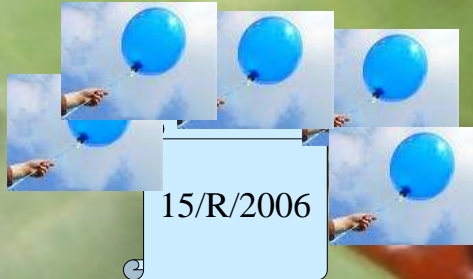
**Monitoraggio  
ambientale**

**< 1 anno**  
Linee guida

**< 1 anno**  
informazioni su tossicità,  
ecotossicità e destino  
ambientale dei p.f.

**< 2 anni**

Le Regioni individuano idonee misure  
compresa la limitazione o  
sostituzione p.f. SPe1, SPe2





## Misure volontarie di accompagnamento

Le Regioni prevedono, nell'ambito della PAC, opportuni strumenti per incentivare tecniche e pratiche per proteggere l'ambiente dai fenomeni di deriva, ruscellamento, lisciviazione.

TOPPS, CBPA, ....

Ugelli antideriva

Taratura delle macchine

Formulazione corretta  
delle dosi



Raccomandata fascia di  
rispetto non trattata

Attenta gestione  
delle fasce non  
trattate

Interfile inerbite



**Tutela dei corpi idrici a scopo ricreativo, comprese  
le aree destinate alla balneazione**

**All'entrata in vigore del PAN**

**Vietati i p.f. nelle spiaggette inerbite**

**+**

**< 3 anni**

**MIPAAF + MATTM + Regioni  
individuano le aree di influenza e  
le misure per la tutela della  
salute umana**



**All'entrata in vigore del PAN**

**Sostituzione dei p.f. classificati per cancerogenesi, mutagenesi e tossicità riproduttiva in cat. 1A e 1B sulle o lungo le linee ferroviarie**

**Sempre vietati i p.f. nei piazzali**

**< 2 anni**

**MIPAAF e MATTM Definiscono criteri per capitolati**

**< 3 anni**

**Sostituzione /limitazione p.f. con frasi di rischio SPe1, SPe2, SPe3 e SPe4 oppure classificati T e T+ oppure con frasi R40, R42, R43, R60, R61, R62, R63, R64, R68**

### **All'entrata in vigore del PAN**

**Sostituzione dei p.f. classificati per cancerogenesi, mutagenesi e tossicità riproduttiva in cat. 1A e 1B sulle o lungo le strade**

**Vietati trattamenti insetticidi e acaricidi durante la fioritura**

**l.r. 28 dicembre 1989, n. 76 "Divieto dell'uso dei fitofarmaci e dei diserbanti della 1a e 2a classe di tossicità all'interno dei centri abitati"**

**l.r. 3 agosto 1998, n. 20 "Norme per la disciplina, la tutela e lo sviluppo dell'apicoltura in Piemonte"**

**< 2 anni**

**MIPAAF e MATTM Definiscono criteri per capitolati**

**< 3 anni**

**Sostituzione /limitazione p.f. con frasi di rischio SPe1, SPe2, SPe3 e SPe4 oppure classificati T e T+ oppure con frasi R40, R42, R43, R60, R61, R62, R63, R64, R68**

## **All'entrata in vigore del PAN**

### **Obbligo di informare la popolazione**

*in modo accurato e equilibrato*

**Autorità locali adottano misure necessarie per ridurre le dosi di impiego, utilizzando tecniche e attrezzature adatte a ridurre la dispersione nell'ambiente**

**La Regione Piemonte ha intenzione di redigere delle Linee di indirizzo regionali per garantire omogeneità sul territorio sia in ambito urbano sia nelle nuove aree residenziali create in prossimità di aree agricole**





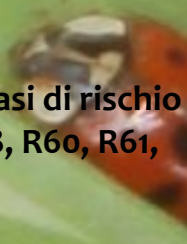
## Gestione della flora infestante

Le autorità locali individuano le aree (parchi, giardini,...)

1. dove i p.f. sono vietati
2. dove porre limitazioni d'uso

In caso di deroga **NO** p.f. con frasi di rischio da R20 a R28, R36, R37, R38, R40, R41, R42, R43, R48, R60, R61, R62, R63, R64, R68

## Fungicidi, insetticidi, acaricidi

- Limitazioni d'uso (*bio*)
  - vietati insetticidi e acaricidi durante la fioritura
  - vietati p.f. con frasi di rischio **SPe8**, **NO** p.f. con frasi di rischio da R20 a R28, R36, R37, R38, R40, R41, R42, R43, R48, R60, R61, R62, R63, R64, R68
  - < 2 anni Regioni definiscono protocolli tecnici
- 



**Siti Natura 2000 e aree naturali protette**

Misure integrative di quanto già stabilito dai  
piani dei parchi nazionali e regionali, dai  
piani di gestione delle riserve naturali statali  
e regionali e dei siti della Rete Natura 2000  
e dalle misure di conservazione

**obbligatorie**  
e  
**volontarie di accompagnamento**



## Siti Natura 2000 e aree naturali protette

### Misure obbligatorie

Linee guida

**< 2 anni**

Le Regioni in accordo con gli  
enti gestori redigono o  
aggiornano i piani

**Ramsar**

**< 2 anni**

MATTM + MIPAAF + CTS +  
Regioni eventuali divieti p.f.  
pericolosi per l'ambiente  
acquatico + da monitoraggio

**Siti Natura 2000 e aree naturali protette**

**Misure volontarie, complementari e di  
accompagnamento**

**Regioni individuano misure in ambito PAC**

- **Biologico / Produzione integrata volontaria**
- **Siepi e fasce gestite**
- **Mitigazione del rischio < deriva e ruscellamento**
- **Consulenza aziendale**

**Promozione commerciale**

Direzione Ambiente

**Uso sostenibile**  
=  
**Uso più efficiente dei prodotti fitosanitari**

Per l'ambiente il PAN  
concorrerà a  
raggiungere gli obiettivi  
di qualità ambientale e a  
salvaguardare la  
biodiversità

Per la salute il PAN  
concorrerà a  
ridurre gli effetti  
acuti e cronici